



**TERRITOIRE
DE BELFORT**

*Liberté
Égalité
Fraternité*

RECUEIL DES ACTES
ADMINISTRATIFS
N°90-2021-096

PUBLIÉ LE 29 NOVEMBRE 2021

Sommaire

DDFiP /

90-2021-11-25-00005 - Fermeture exceptionnelle des services de la DDFiP dans le Territoire de Belfort (1 page)

Page 3

DDT 90 /

90-2021-11-26-00001 - Arrêté de dérogation à l'arrêté préfectoral permanent n°90-2019-07-08-001 du 8 juillet 2019 réglementant la circulation au droit des chantiers courants sur l'autoroute A36 dans le département du Territoire de Belfort Travaux de réfection de joint d'ouvrage sur le diffuseur de Sevenans (n°11) (4 pages)

Page 5

90-2021-11-26-00002 - Arrêté portant réglementation de la circulation lors du passage des convois GE Energy sur la RD 83 le 30 novembre 2021 (6 pages)

Page 10

DDFiP

90-2021-11-25-00005

Fermeture exceptionnelle des services de la
DDFiP dans le Territoire de Belfort

Arrêté relatif à la fermeture exceptionnelle des services de la DDFiP dans le Territoire de Belfort

Le directeur départemental des Finances publiques du Territoire de Belfort,

Vu le décret n° 71-69 du 26 janvier 1971 relatif au régime d'ouverture au public des services extérieurs de l'État ;

Vu le décret n° 2004-374 du 29 avril 2004 modifié relatif aux pouvoirs des préfets, à l'organisation et à l'action des services de l'État, dans les régions et les départements ;

Vu le décret n° 2008-310 du 3 avril 2008 modifié relatif à la direction générale des finances publiques ;

Vu le décret n° 2009-208 du 20 février 2009 modifié relatif au statut particulier des administrateurs des finances publiques ;

Vu le décret n° 2009-707 du 16 juin 2009 modifié relatif aux services déconcentrés de la direction générale des finances publiques ;

Vu l'arrêté préfectoral n° 90-2021-10-18-00007 du 18 octobre 2021 portant délégation de signature en matière d'ouverture et de fermeture des services déconcentrés de la Direction générale des Finances publiques ;

ARRÊTE :

Article 1er

Les services de la Direction départementale des Finances publiques dans le Territoire de Belfort seront, à titre exceptionnel, fermés au public :

- vendredi 24 décembre 2021 après-midi,
- vendredi 31 décembre 2021 après-midi.

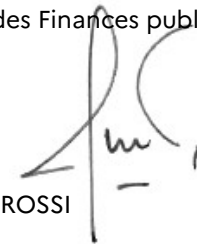
Article 2

Le présent arrêté sera publié au recueil des actes administratifs du département et affiché dans les locaux du service visé à l'article 1er.

Fait à Belfort, le 25/11/2021.

Par délégation du préfet,
Le Directeur départemental des Finances publiques,

David PESSAROSI



DDT 90

90-2021-11-26-00001

Arrêté de dérogation à l'arrêté préfectoral permanent n°90-2019-07-08-001 du 8 juillet 2019 réglementant la circulation au droit des chantiers courants sur l'autoroute A36 dans le département du Territoire de Belfort Travaux de réfection de joint d'ouvrage sur le diffuseur de Sevenans (n°11)

ARRÊTÉ n° 90-2021-11-

de dérogation à l'arrêté préfectoral permanent n°90-2019-07-08-001 du 8 juillet 2019
réglementant la circulation au droit des chantiers courants sur l'autoroute A36
dans le département du Territoire de Belfort

Travaux de réfection de joint d'ouvrage sur le diffuseur de Sevenans (n°11)

Le préfet du Territoire de Belfort

Vu le code de la route et notamment l'article R 411-9,

Vu le décret n°2004-374 du 29 avril 2004 modifié relatif aux pouvoirs des préfets, à l'organisation et à l'action des services de l'Etat dans les régions et départements,

Vu le décret du 29 juillet 2020 nommant monsieur Jean-Marie GIRIER, préfet du Territoire de Belfort,

Vu l'arrêté interministériel sur la signalisation routière du 24 novembre 1967, modifié par l'arrêté du 5 novembre 1992,

Vu l'arrêté 02/2001 du 12 novembre 2007 portant institution sur le plan de gestion trafic (PGT) sur l'aire urbaine de Belfort Montbéliard,

Vu l'arrêté permanent n° 90-2019-07-08-01 du 08 juillet 2019 réglementant la circulation au droit des chantiers courants sur l'autoroute A36 dans le département du Territoire de Belfort,

Vu l'arrêté ministériel du 9 septembre 2021 nommant monsieur Benoît FABRI directeur départemental des territoires du Territoire de Belfort,

Vu les guides techniques « signalisation temporaire » du SETRA :
Routes à chaussées séparées — manuel du chef de chantier de 2002,
« Conception et mise en œuvre de déviations »,
« Choix d'un mode d'exploitation »,

Considérant la demande en date du 29 octobre 2021 de monsieur le directeur régional d'exploitation Rhin des autoroutes Paris Rhin Rhône,

Considérant qu'il importe d'assurer la protection des usagers et des riverains de la voie publique, ainsi que celle des agents des autoroutes Paris Rhin Rhône et des entreprises chargées de l'exécution des travaux et de réduire, autant que possible, les entraves à la circulation provoquées par des travaux.

Considérant que les travaux dérogent à l'arrêté permanent n° 90-2019-07-08-01 du 08 juillet 2019 sur l'élément suivant :

- Le chantier entraînera des déviations suite à la fermeture de la bretelle d'entrée 19-36M (Entrée direction Mulhouse) du diffuseur de Sévenans (n°11).

Sur proposition de monsieur le directeur départemental des territoires du Territoire de Belfort

ARRÊTE

ARTICLE 1^{er} :

Du lundi 29 novembre 2021 21h00 au mardi 30 novembre 2021 6h00, APRR va entreprendre des travaux de réfection de joint d'ouvrage au droit du diffuseur de Sévenans (n°11), sur la bretelle 19-36M (entrée direction Mulhouse).

Le mode d'exploitation suivant a été retenu :

Fermeture de la bretelle pendant la nuit du 29 au 30 novembre 2021 de 20h00 à 6h00.

En cas d'aléas météorologiques ou techniques, le chantier pourra être décalé une nuit suivante pendant la semaine avec le même mode d'exploitation prévu initialement. Le chantier pourra ainsi se terminer le jeudi 02 décembre 2021.

ARTICLE 2 :

Le chantier entraînera la fermeture de la bretelle 19-36M (entrée vers Mulhouse) avec l'itinéraire de déviation suivant :

- Suivre S8 (Depuis la N19, suivre la D19 puis emprunter l'A36 direction Mulhouse au diffuseur n°12.

ARTICLE 3 :

- Monsieur le directeur départemental des territoires du Territoire de Belfort,
- Monsieur le colonel, commandant le groupement de gendarmerie du Territoire de Belfort,
- Monsieur le directeur régional d'exploitation Rhin des autoroutes Paris Rhin Rhône,

sont chargés, chacun en ce qui les concerne, de l'exécution du présent arrêté dont copie sera

adressée pour information à :

- Monsieur le directeur départemental des services d'incendie et de secours du Territoire de Belfort,
- Monsieur le médecin en chef du SAMU à Trévenans,
- Monsieur le directeur interdépartemental des routes – Est,
- Monsieur le président du Conseil Départemental du Territoire de Belfort,
- Monsieur le maire de Danjoutin.

Le présent arrêté sera publié au recueil des actes administratifs de la préfecture du Territoire de Belfort. Les dispositions du présent arrêté s'appliquent à compter du lendemain du jour de sa publication

Fait à Belfort, le **26 NOV. 2021**
Pour le préfet et par délégation
Le directeur départemental des territoires



Benoît FABBRI

Délais et voies de recours : la présente décision peut faire l'objet, dans un délai de deux mois à compter de sa notification ou de sa publication :

- soit d'un recours gracieux auprès du Préfet du Territoire de Belfort. La décision de rejet du recours gracieux préalable, expresse ou tacite, née du silence de l'administration à l'issue du délai de deux mois à compter de la réception du recours gracieux, peut faire l'objet, avec la décision contestée, d'un recours contentieux auprès du Tribunal administratif de Besançon, ce dans un délai de deux mois,

- soit d'un recours hiérarchique auprès du Ministre de la Transition Ecologique,

Après un recours gracieux ou hiérarchique, le délai de recours contentieux ne court qu'à compter du rejet explicite ou implicite de l'un des deux recours. Un rejet est considéré comme implicite au terme du silence de l'administration pendant deux mois.

- soit directement d'un recours contentieux auprès du Tribunal administratif de Besançon.

Le tribunal administratif peut être saisi par l'application informatique "Télérecours Citoyens" accessible par le site internet www.telerecours.fr

Annexes à l'arrêté ARRÊTÉ n° 90-2021-11-

Fermeture et déviation associée



Légende : en rouge: itinéraire interdit à la circulation, en bleu : itinéraire de déviation
Depuis la N19, suivre la D19 puis emprunter A36 direction Mulhouse au diffuseur n°12.

DDT 90

90-2021-11-26-00002

Arrêté portant réglementation de la circulation
lors du passage des convois GE Energy sur la RD
83 le 30 novembre 2021



**PRÉFET
DU TERRITOIRE
DE BELFORT**

*Liberté
Égalité
Fraternité*



Direction départementale des territoires

Service Appui Connaissance et Sécurité des Territoires
Cellule Gestion des Informations Géographiques et de la Sécurité

Conseil Départemental

Direction des routes, de la mobilité et des réseaux
Pôle Exploitation

ARRÊTÉ N° 90-2021-10-

ARRÊTÉ N°2021/ 2020

Arrêté portant réglementation de la circulation
lors du passage des convois GE Energy sur la RD 83 le 30 novembre 2021

Le préfet du Territoire de Belfort

Le président du Conseil Départemental
du Territoire de Belfort

VU le code de la route et notamment l'article R.411-9,

VU le code des collectivités territoriales,

VU la loi n° 82-213 du 2 mars 1982 relative aux droits et libertés des communes, des départements et des régions,

VU le décret n°2004-374 du 29 avril 2004 modifié relatif aux pouvoirs des préfets, à l'organisation et à l'action des services de l'Etat dans les régions et départements,

VU le décret du 29 juillet 2020 nommant monsieur Jean-Marie GIRIER, préfet du Territoire de Belfort,

VU l'arrêté ministériel du 24 novembre 1967 modifié relatif à la signalisation des routes et autoroutes,

VU l'instruction interministérielle sur la signalisation routière (livre I, 8^{ème} partie, signalisation temporaire) approuvée par arrêtés ministériels des 5 et 6 novembre 1992,

VU l'arrêté C.R.I.C.R. n° 02/2007 du 12 novembre 2007 portant institution du plan de gestion de trafic de l'Aire Urbaine Belfort-Montbéliard (PGT AUBM),

VU l'arrêté préfectoral n° 90-2021-10-07-00002 du 07 octobre 2021 portant délégation de signature à monsieur Benoît FABBRI, directeur départemental des territoires,

VU l'arrêté n° 2021-1451 de Monsieur le président du conseil départemental, en date du 12 juillet 2021 portant délégation de signature à Monsieur Christophe BRION, responsable de l'unité exploitation à la direction des routes, de la mobilité et des réseaux,

VU le guide technique "conception et mise en œuvre des déviations" du SETRA,

VU la circulaire du Ministère de l'Équipement n° 96-14 du 6 février 1996 relative à l'exploitation sous chantier,

VU la délibération du 1er juillet 2021 du conseil départemental du Territoire de Belfort constatant l'élection de Monsieur Florian BOUQUET à la présidence de cette assemblée,

VU la délibération du 1er juillet 2021 du conseil départemental du Territoire de Belfort portant délégation de pouvoirs au président du conseil départemental,

VU la prorogation de l'autorisation individuelle de transport exceptionnel n° **9020T000009** délivrée par le pôle transports exceptionnels mutualisés Bourgogne-Franche-Comté de la direction départementale des territoires de Saône-et-Loire en date du 30 septembre 2020 à la société SCALES ,

VU le courriel du 10 novembre 2021 de GE Energy Products France SNC précisant la date de départ du convoi soit le mardi 30 novembre 2021,

CONSIDÉRANT que les passages des convois exceptionnels, décrits ci-dessus, engendreront de fortes perturbations de circulation sur la RD83 depuis Belfort jusqu'à la limite du Haut-Rhin, et qu'il y a lieu de ce fait de prendre des mesures d'exploitation et de régler la circulation,

SUR proposition de Monsieur le directeur départemental des territoires du Territoire de Belfort et de Monsieur le responsable de l'unité exploitation à la direction des routes, de la mobilité et des réseaux

ARRETENT

ARTICLE 1^{er} : le **mardi 30 novembre 2021**, les mesures ci-après seront applicables :

- des itinéraires conseillés seront balisés pour diriger les usagers en transit à destination du Haut-Rhin (Mulhouse et Colmar) vers le diffuseur 12 de l'autoroute A36 :

- le premier depuis le carrefour "RD19/RD83" – Belfort, via la RD83 et la RD47;
- le second depuis le carrefour "RD83/RD47" – Bavilliers, via la RD47.

- les itinéraires "S" ci-après du PGT AUBM précité ne pourront plus être activés à compter de 8h00 :

- l'itinéraire "S3" - sens "Mulhouse-Beaune" entre les diffuseurs 14 et 12;
- l'itinéraire "S4" - sens "Beaune-Mulhouse" entre les diffuseurs 12 et 14.

En cas de problèmes techniques avérés, la Direction des Routes, de la Mobilité et des Réseaux échangera avec le PC de la Direction Régionale d'APPR de Franche-Comté au 03 81 21 50 36 afin de déterminer l'heure à laquelle la RD83 sera ré-ouverte normalement à la circulation, entre l'échangeur "RD83/RD1083"- Denney et Belfort, et donc disponible pour l'activation des itinéraires "S" en cause.

- en cas d'incident sur l'autoroute A36 impactant la totalité des voies de circulation entre les diffuseurs 12 et 14, nécessitant la mise en place d'une déviation, dans l'un ou l'autre sens de circulation, les itinéraires suivants pourraient, le cas échéant, être activés :

- sens 1 "Mulhouse-Beaune" : sortie de l'A36 diffuseur 14 puis RD1083, RD83, RD22, RD13, RD83, RD47 puis entrée sur l'A36 au niveau de l'échangeur 11,
- sens 2 "Beaune-Mulhouse" : sortie diffuseur 12 puis RD19, RD47, RD47b, RD23, RD419, RD1083 puis entrée sur l'A36 au niveau de l'échangeur 14.

Pour les usagers suivant l'itinéraire conseillé et, qui devraient entrer sur l'A36 au niveau de l'échangeur 12, ils devront emprunter la déviation indiquée ci-dessus pour le sens 2.

Les PMV situés entre les diffuseurs 12 et 13 et 13 et 14 de l'autoroute A36, dans le sens 2 "Beaune-Mulhouse", signaleront les perturbations de circulation sur la RD83 (bouchon) et conseilleront aux usagers à destination du Haut-Rhin de rester sur l'autoroute. Étant entendu que l'utilisation desdits PMV restera prioritaire pour tout événement frappant le réseau autoroutier.

- une déviation spécifique au niveau du croisement de la RD 83 et de la RD 52 au droit du lieu dit " Ferme Gérig" à Menoncourt est mise en place pour sécuriser le passage dans les deux sens de circulation des véhicules sur la RD 83 durant l'arrêt du convoi du Transport Exceptionnel lors de sa pause méridienne selon le schéma disponible en annexe :

- sens 1 "Mulhouse-Beaune" : les véhicules empruntent la RD 83 ;
- sens 2 " Beaune-Mulhouse " : les véhicules empruntent la voie de l'aire de repos afin de contourner le convoi à l'arrêt puis retrouvent la RD 83.

ARTICLE 2 : La signalisation nécessaire à la mise en place des itinéraires conseillés et au jalonnement des déviations éventuelles de l'A36, sera fournie, mise en place et entretenue par le département du Territoire de Belfort dans le respect de l'instruction interministérielle sur la signalisation routière susvisée. Une signalisation spécifique, privatisant l'aire de repos au droit du carrefour RD83/RD52, sera mise en œuvre par le pétitionnaire (ou son mandataire désigné) conformément au plan ci-annexé,

ARTICLE 3 :

- Monsieur le président du conseil départemental du Territoire de Belfort – Direction des Routes, de la mobilité et des réseaux,
- Monsieur le directeur départemental des territoires du Territoire de Belfort,
- Monsieur le colonel, commandant le groupement de gendarmerie du Territoire de Belfort,
- Monsieur le directeur départemental de la sécurité publique du Territoire de Belfort,
- Monsieur le directeur régional d'exploitation Alsace - Franche-Comté des Autoroutes Paris-Rhin- Rhône, Monsieur le chef du district APPR de Bessoncourt,

sont chargés, chacun en ce qui le concerne, de l'exécution du présent arrêté dont copie sera adressée pour information à :

- Monsieur le maire de la Ville de Belfort,
- Monsieur le maire de la commune de Danjoutin,
- Monsieur le maire de la commune de Pérouse,

- Monsieur le maire de la commune de Bessoncourt,
- Monsieur le maire de la commune de Roppe ;
- Monsieur le maire de la commune de Vétrigne,
- Monsieur le maire de la commune d'Offemont,
- Monsieur le maire de la commune de Denney,
- Monsieur le maire de la commune de Menoncourt,
- Monsieur le maire de la commune de Lachapelle-sous-Rougemont,
- Monsieur le directeur départemental des services d'incendie et de secours du Territoire de Belfort,
- Monsieur le directeur du SAMU à Trévenans,
- Monsieur le Responsable de JUSSIEU SECOURS à Trévenans,
- Monsieur le directeur de l'entreprise CM2E à Sainte-Croix-en-Plaine (68)

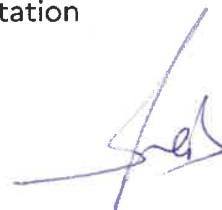
Le présent arrêté sera publié au recueil des actes administratifs de la préfecture du Territoire de Belfort.

Belfort, le, **26 NOV. 2021**
 Pour le préfet et par délégation,
 le directeur départemental des territoires



Benoît FABBRI

Belfort le **24 NOV. 2021**
 Pour le président du conseil
 départemental et par délégation,
 le responsable de l'unité
 exploitation



Christophe BRION

Délais et voies de recours : la présente décision peut faire l'objet, dans un délai de deux mois à compter de sa notification ou de sa publication :

- soit d'un recours gracieux auprès du préfet du Territoire de Belfort ou du président du conseil départemental du Territoire de Belfort.

- soit d'un recours hiérarchique auprès du Ministre de la transition écologique,

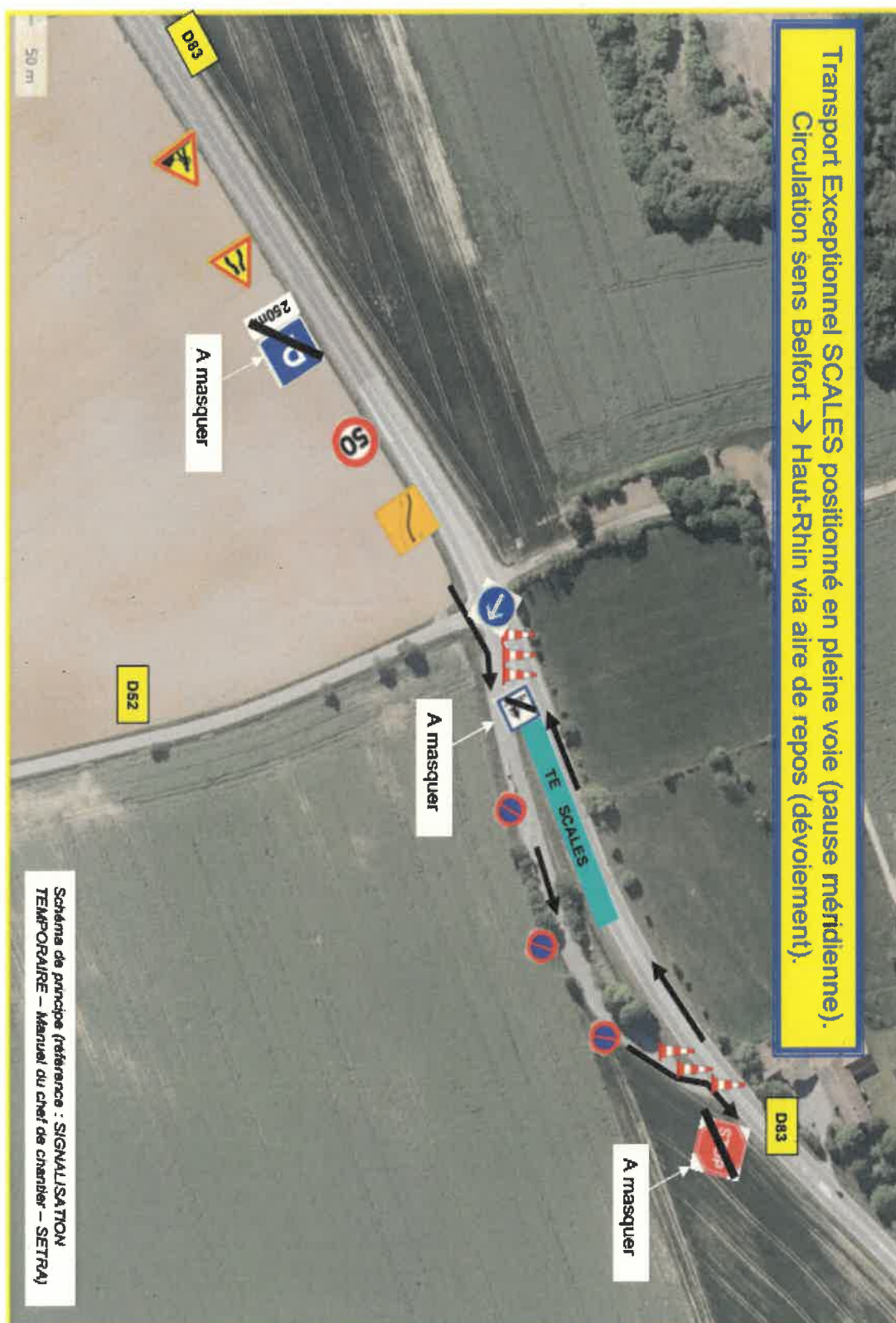
Après un recours gracieux ou hiérarchique, le délai de recours contentieux ne court qu'à compter du rejet explicite ou implicite du recours formé. Un rejet est considéré comme implicite au terme du silence de l'administration gardé pendant deux mois.

- soit directement d'un recours contentieux auprès du Tribunal administratif de Besançon.

Le tribunal administratif peut être saisi par l'application informatique "Télérecours Citoyens" accessible par le site internet www.telerecours.f

ANNEXE

Déviation spécifique au niveau du croisement de la RD 83 et de la RD 52 au droit du lieu dit " Ferme Géric" à Menoncourt



21 – RD83 – TE SCALES – Dévolement Aire de pique-nique

